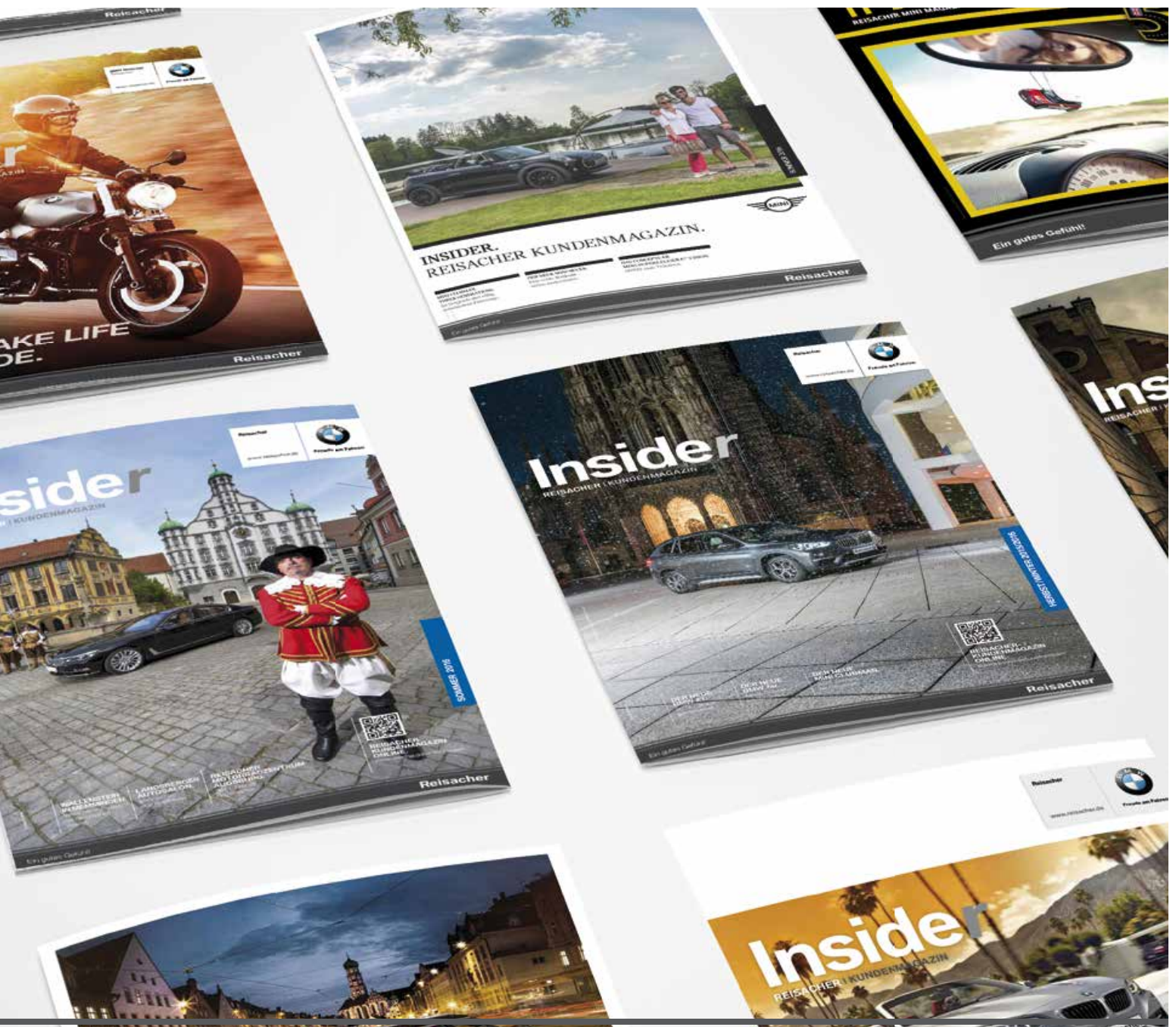




# REISACHER. KUNDENMAGAZINE.



# ► Insider BMW & MINI

## KURZCHARAKTERISTIK.

Das Reisacher Magazin Insider ist ein Magazin für Fahrer und Kunden der Premiummarken BMW und MINI.

Das Verbreitungsgebiet des Reisacher Kundenmagazins reicht von Ulm bis Augsburg und von Landsberg bis Memmingen.

**Erscheinung:** 2 mal jährlich.

## AUSGABEN.

Frühjahr/Sommer: März

Herbst/Winter: September/Oktober



## ANZEIGENFORMATE UND PREISE.

	Format		Preis 4c
<b>Ganze Seite</b>	210 x 297 mm	Beschnittzugabe von je 3 mm rundum zusätzlich zur Formatangabe	€ 2.190,-
<b>Halbe Seite</b>	189 x 123,5 mm		€ 1.250,-



**GANZE SEITE**  
A4, 210 x 297 mm



**HALBE SEITE**  
189 x 123,5 mm

## TECHNISCHE ANGABEN.

Heftformat: 210 x 297 mm  
Satzspiegel: 189 x 251 mm  
Datenanlieferung: Daten auf CD oder E-Mail  
Dateiformat: PDF-X3, EPS, TIFF oder JPEG  
Auflösung: mindestens 300 dpi  
Typo: Schriften eingebettet oder in Pfade gewandelt

## VERBREITUNG.

Persönliche Verteilung im Direktversand an Kundentabonnetten, Rechnungsversand, Fahrzeugbeilage bei Serviceterminen sowie Auslage an sieben Standorten.

## MINDESTAUFLAGE.

	Frühjahr/Sommer	Herbst/Winter
Insider	25.000 Stück	25.000 Stück
Rider	7.000 Stück	–

# Rider

## KURZCHARAKTERISTIK.

Das Reisacher Kundenmagazin **Rider** ist ein Magazin für BMW Motorradfahrer. Und die, die es werden wollen.

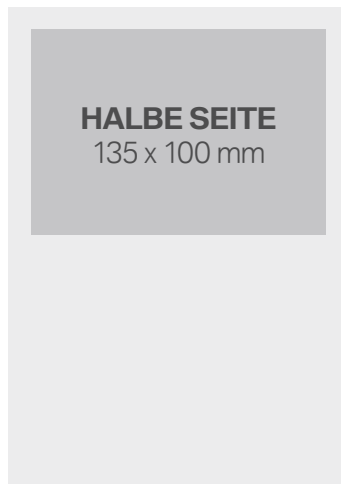
Biker sind genussvolle, zielstrebige und abenteuerlustige Kämpfernaturen mit überdurchschnittlicher Erfolgsorientierung. Außerdem sind sie sportlich ambitioniert, ausgefreudig und gesellig.

Abenteuer, Freiheit, Unkonventionalität und Unabhängigkeit spielen eine zentrale Rolle.

**Erscheinung:** 1 mal jährlich im März.

## ANZEIGENFORMATE UND PREISE.

	Format		Preis 4c
<b>Ganze Seite</b>	165 x 240 mm	Beschnittzugabe von je 3 mm rundum zusätzlich zur Formatangabe	€ 690,-
<b>Halbe Seite</b>	135 x 100 mm		€ 345,-



## ANZEIGENSCHLUSS.

Jeweils 3 Wochen vor Erscheinungstermin.

## TECHNISCHE ANGABEN.

Heftformat: 165 x 240 mm  
Satzspiegel: 135 x 204 mm  
Datenanlieferung: Daten auf CD oder E-Mail  
Dateiformat: PDF-X3, EPS, TIFF oder JPEG  
Auflösung: mindestens 300 dpi  
Typo: Schriften eingebettet oder  
in Pfade gewandelt

## PLATZIERUNGEN.

Platzierungswünsche können gerne vorgemerkt,  
jedoch nicht garantiert werden.



### REALISIERUNG

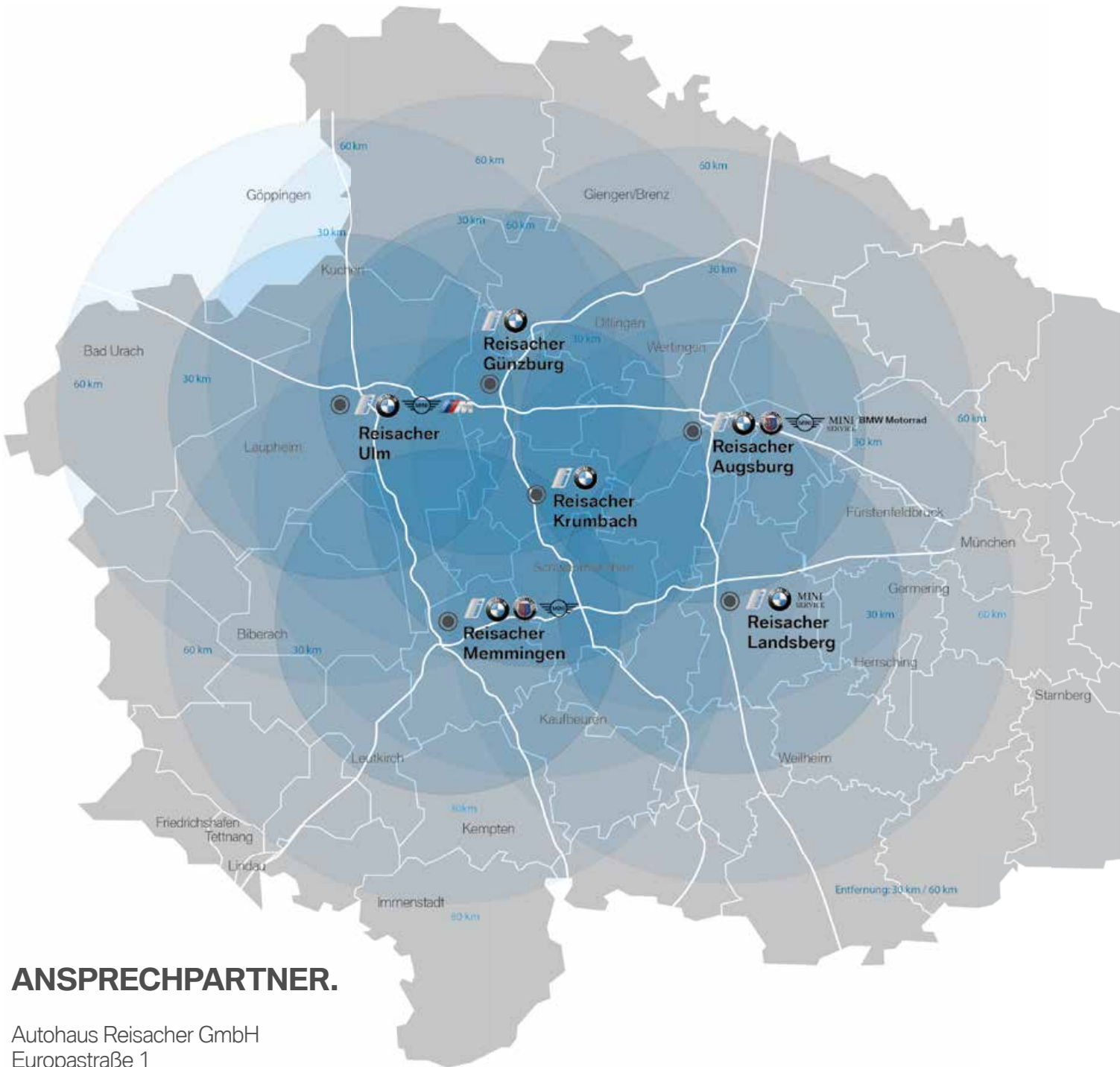
pfeifer marketing  
telefon 08331 - 92277 - 0  
reisacher@pfeifer-marketing.de

Alle Preise sind Netto-Preise

## REICHWEITE.

Mit Betrieben in Ulm, Memmingen (Zentrale), Krumbach, Landsberg, Günzburg und Augsburg sowie über 75.000 Kunden und rund 550 Mitarbeitern gehört Reisacher zu den größten BMW Autohäusern in Deutschland.

**An sieben Standorten** vertreibt das Unternehmen die Marken BMW, BMWi, BMW M, BMW Motorrad und MINI.



## ANSPRECHPARTNER.

Autohaus Reisacher GmbH  
Europastraße 1  
87700 Memmingen

Tel. 08331 9550-265  
E-Mail [marketing@reisacher.de](mailto:marketing@reisacher.de)